

Záměr projektu:
„Středisko pro kalibraci“

Příloha D

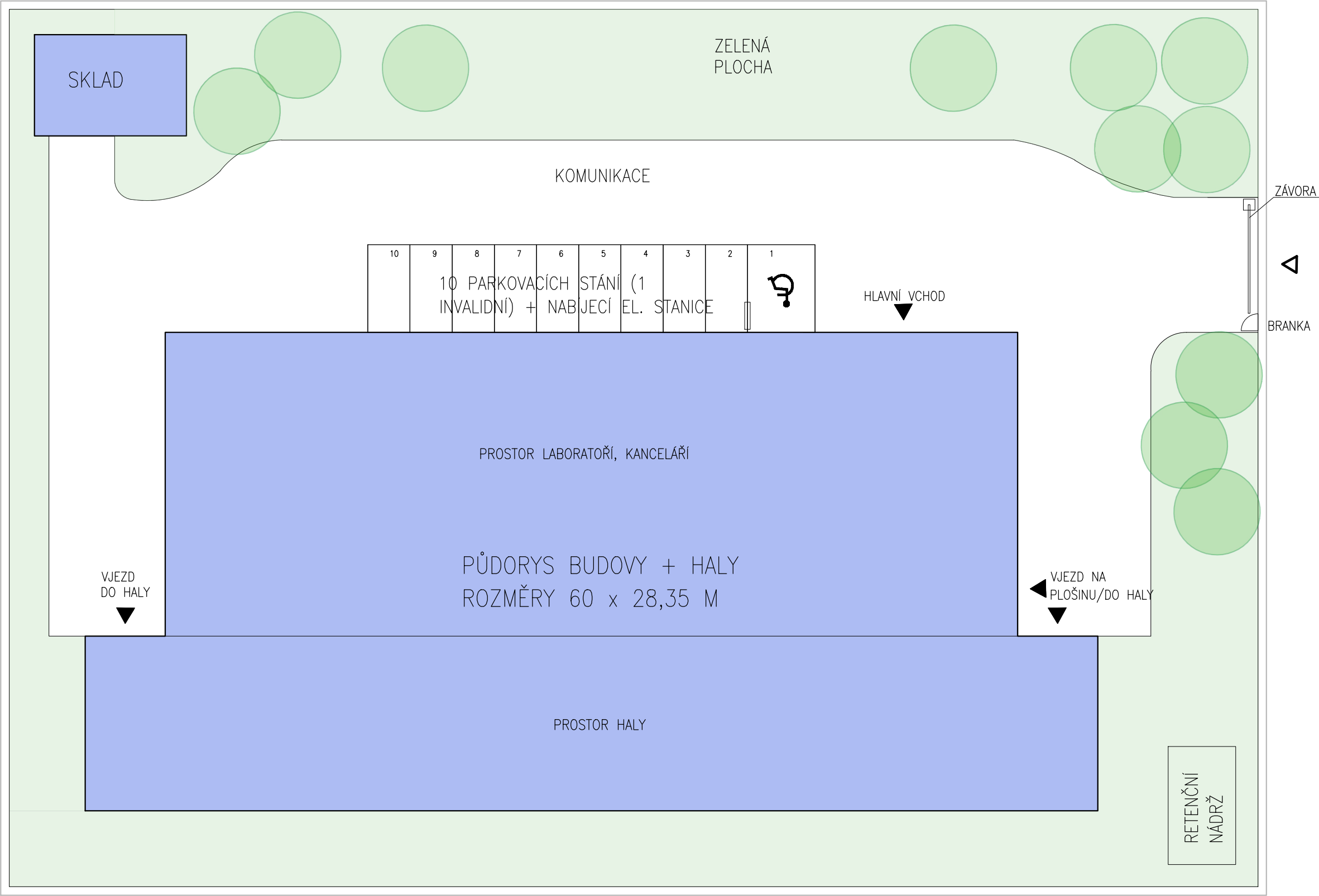
Orientační výkresy

STŘEDISKO KALIBRACE

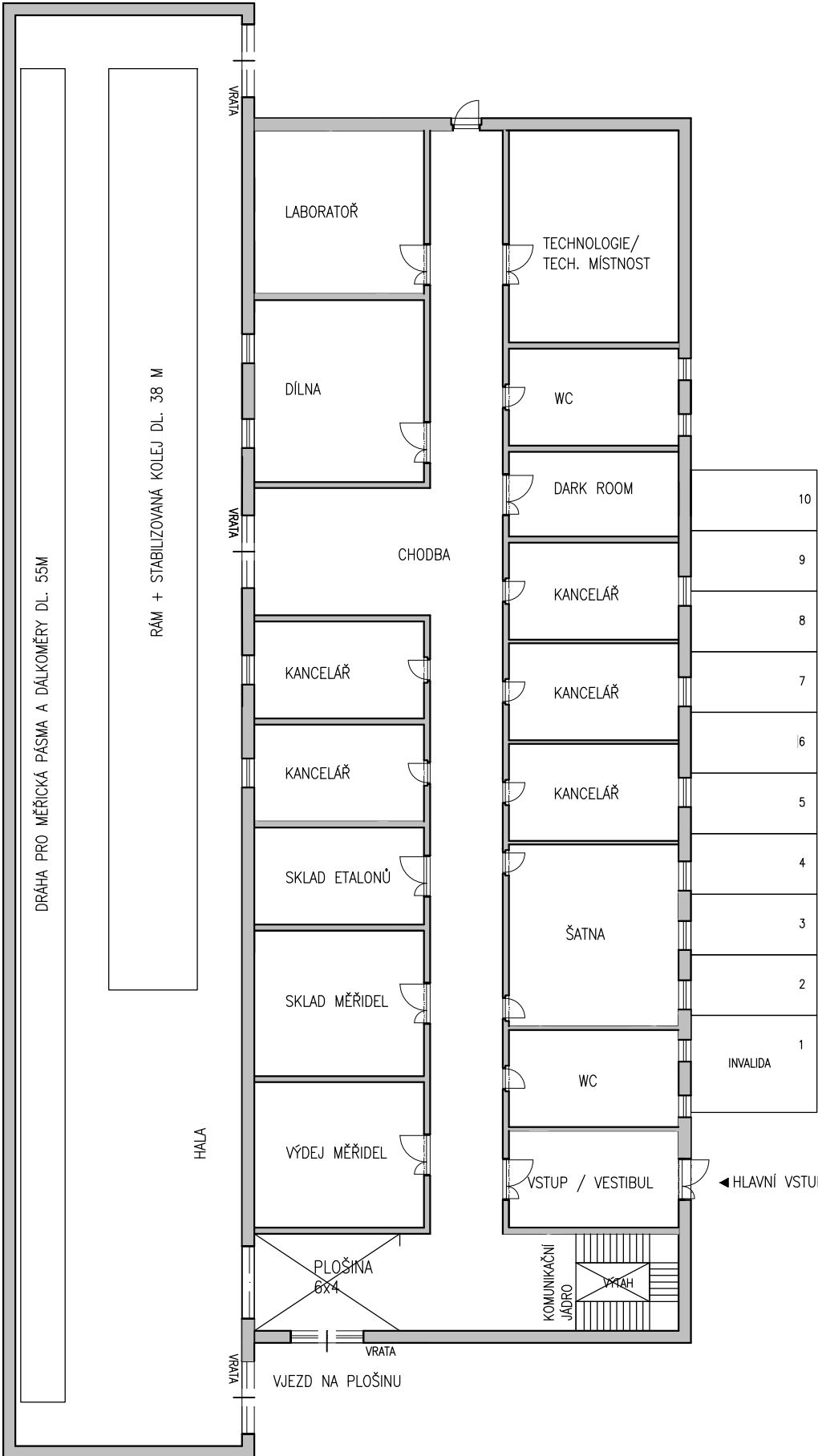
– VZOROVÁ SITUACE POZEMEK 4000 M2

PLOCHY:

CELKOVÁ PLOCHA POZEMKU:	4 000 M2
BODOVA + HALA:	1 530 M2
SKLAD:	54 M2
KOMUNIKACE:	863 M2
PARKOVACÍ PLOCHA:	164 M2
ZELENÁ PLOCHA:	1 279 M2

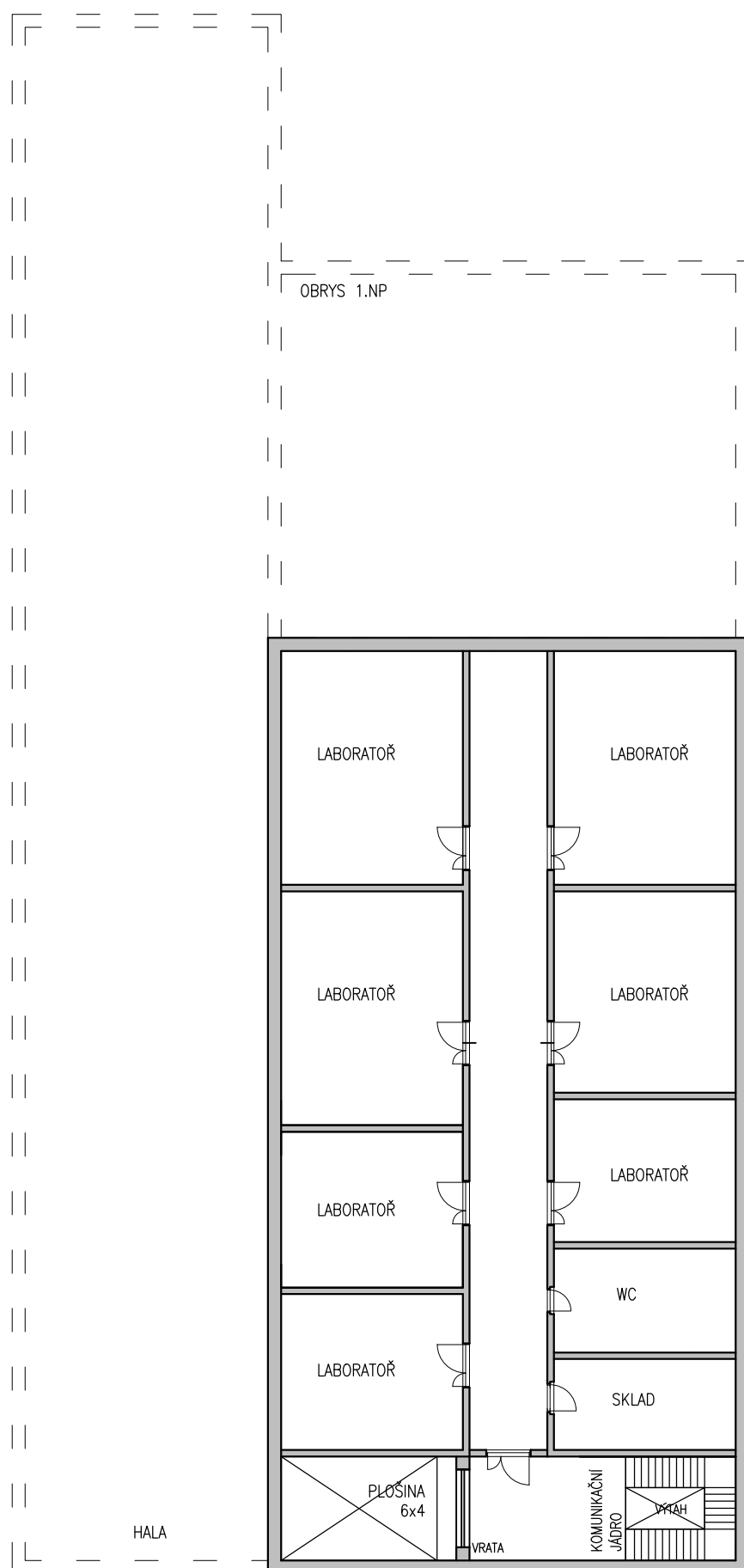


NÁVRH 1.NP

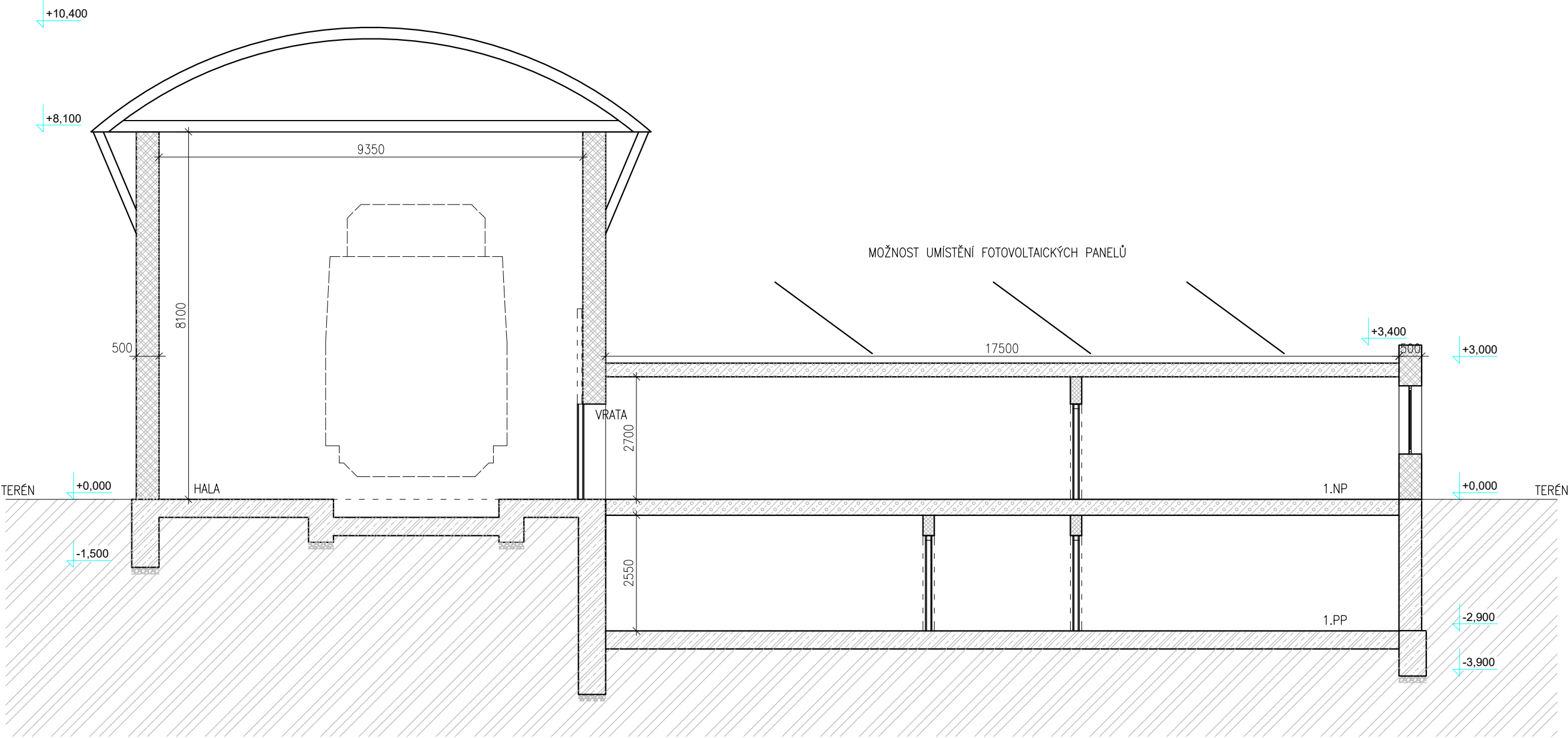


STŘEDISKO KALIBRACE

NÁVRH 1.PP



STŘEDISKO KALIBRACE
NÁVRH ŘEZ



Příloha D

Stávající objekt střediska pro kalibraci

Situace, půdorys, řez

NOVÝ DESTINY SVOU

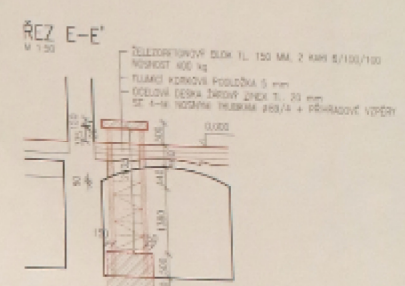
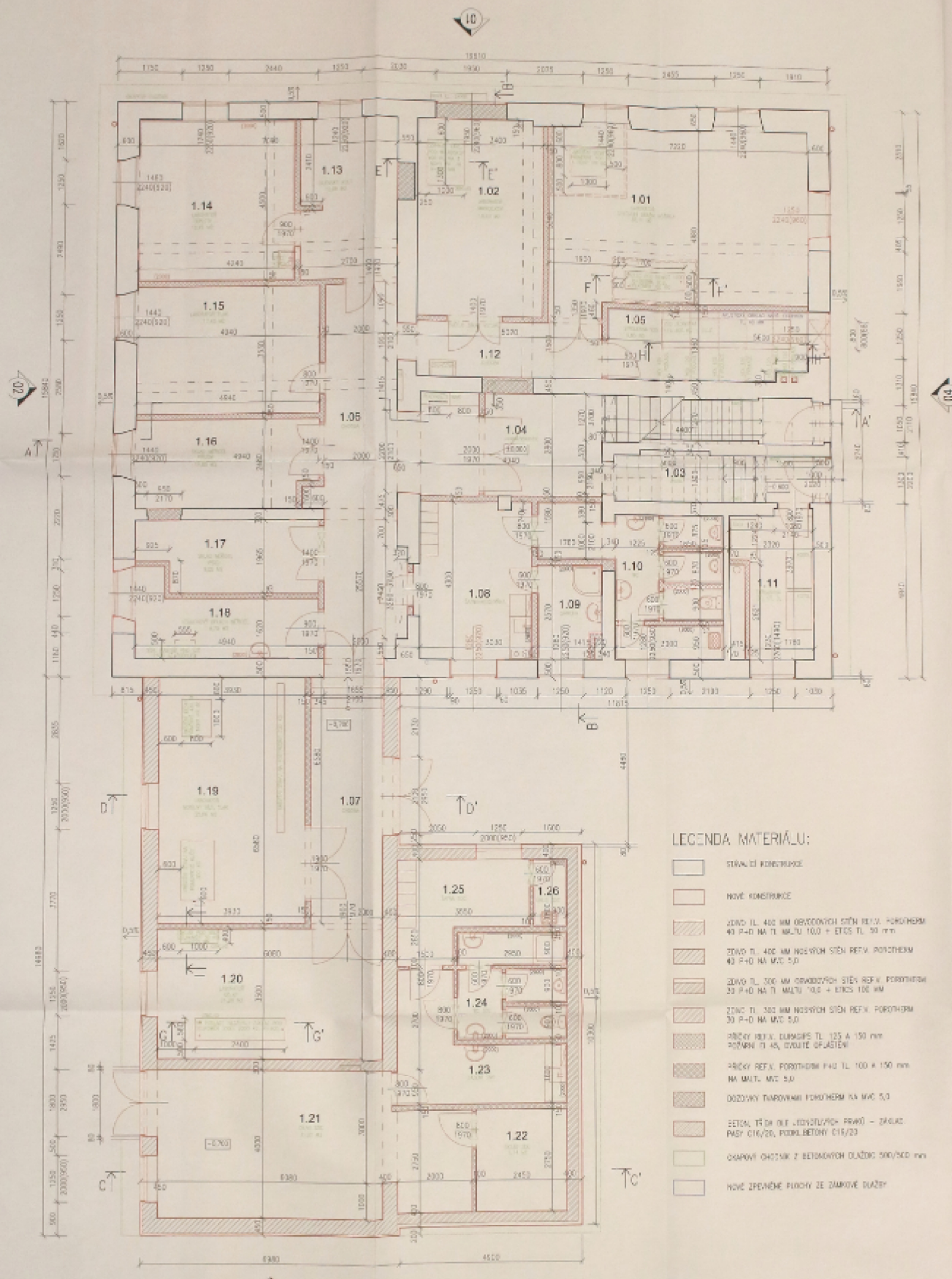
[illegible]

ZÁMKOVÁ DLAŽBA - SKLADOBA NEPOJÍDĚNÁ III
ZÁMKOVÁ DLAŽBA TL 81 mm, ZASYPAT KŘEM. PÍSKEM
LOŽE - DRT FR. 4/8
ŠD 250 MM, EDEF. 2 = 70 MPA
HUTNĚNÁ PLÁV VE SOLONU EDEF. 2 = 45 MPa

CHOCNÍKOVÁ OBRUBA 30 MM, NEPŘEVÝŠENÁ
BOURANÉ KONSTRUKCE A PLOCHY



NOVÝ STAV - PŮDORYS 1.NP



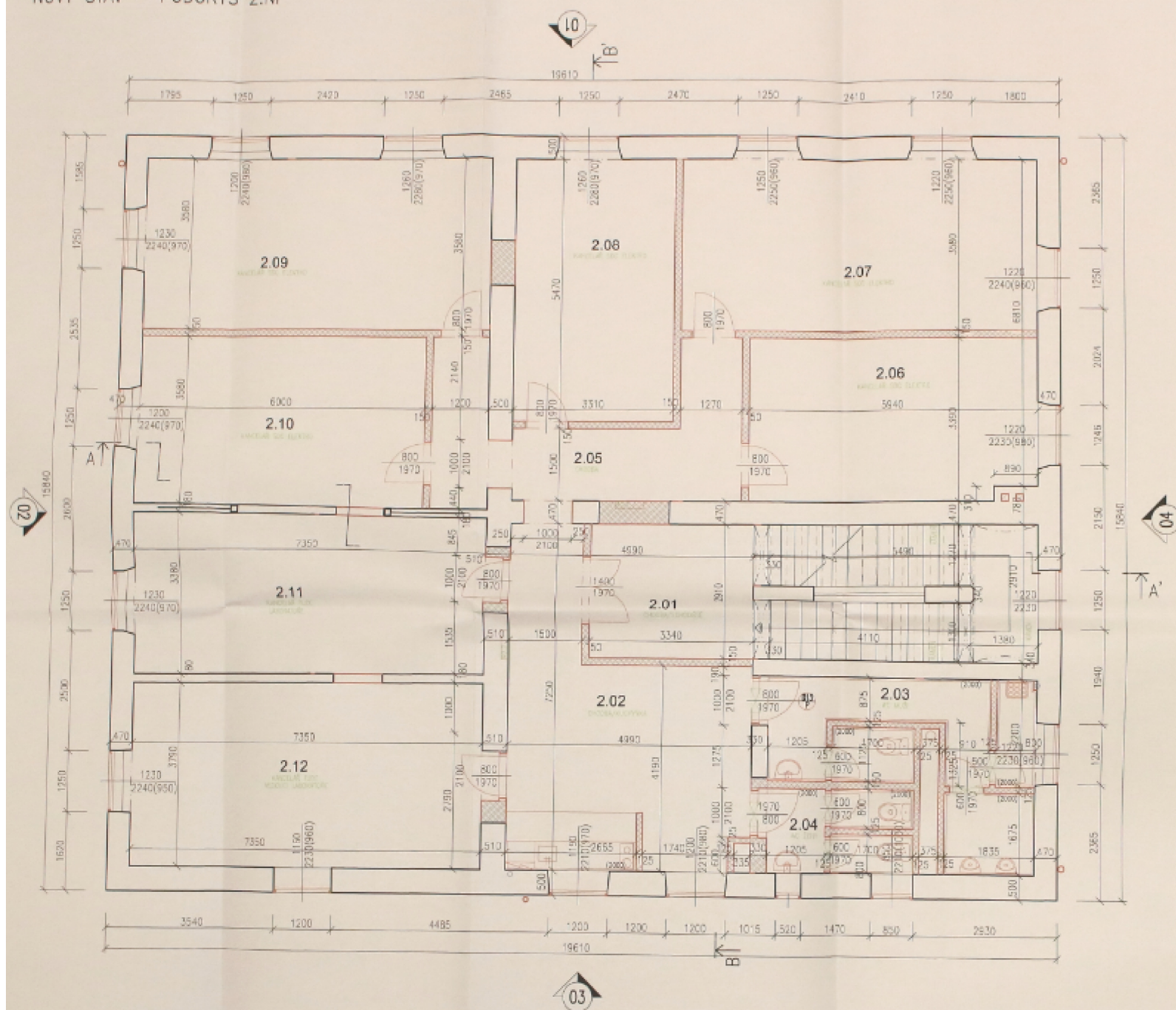
LEGENDA MÍSTNOSTÍ :

ČÍSLO	OBJEM MÍSTNOSTI	PLOCHA	OPRAVA	OPRAVA	OPRAVA	OPRAVA	OPRAVA	OPRAVA
1.01	LABORATORNÍ KUCHYNA	18,11	100%	100%	100%	100%	100%	100%
1.02	LABORATORNÍ KUCHYNA	18,11	100%	100%	100%	100%	100%	100%
1.03	OPRAVA	18,11	100%	100%	100%	100%	100%	100%
1.04	OPRAVA/SCHODIŠTĚ	18,11	100%	100%	100%	100%	100%	100%
1.05	OPRAVA/SCHODIŠTĚ	18,11	100%	100%	100%	100%	100%	100%
1.06	OPRAVA	18,11	100%	100%	100%	100%	100%	100%
1.07	OPRAVA	18,11	100%	100%	100%	100%	100%	100%
1.08	OPRAVA	18,11	100%	100%	100%	100%	100%	100%
1.09	OPRAVA	18,11	100%	100%	100%	100%	100%	100%
1.10	OPRAVA	18,11	100%	100%	100%	100%	100%	100%
1.11	OPRAVA	18,11	100%	100%	100%	100%	100%	100%
1.12	OPRAVA	18,11	100%	100%	100%	100%	100%	100%
1.13	OPRAVA	18,11	100%	100%	100%	100%	100%	100%
1.14	OPRAVA	18,11	100%	100%	100%	100%	100%	100%
1.15	OPRAVA	18,11	100%	100%	100%	100%	100%	100%
1.16	OPRAVA	18,11	100%	100%	100%	100%	100%	100%
1.17	OPRAVA	18,11	100%	100%	100%	100%	100%	100%
1.18	OPRAVA	18,11	100%	100%	100%	100%	100%	100%
1.19	OPRAVA	18,11	100%	100%	100%	100%	100%	100%
1.20	OPRAVA	18,11	100%	100%	100%	100%	100%	100%
1.21	OPRAVA	18,11	100%	100%	100%	100%	100%	100%
1.22	OPRAVA	18,11	100%	100%	100%	100%	100%	100%
1.23	OPRAVA	18,11	100%	100%	100%	100%	100%	100%
1.24	OPRAVA	18,11	100%	100%	100%	100%	100%	100%
1.25	OPRAVA	18,11	100%	100%	100%	100%	100%	100%
1.26	OPRAVA	18,11	100%	100%	100%	100%	100%	100%

POZNÁMKY:

OSADNÝ VETRAČNÍK VŽDY DO DÍRY

NOVÝ STAV – PŮDORYS 2.NP



LEGENDA MATERIÁLU:

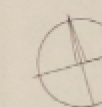
- STÁLACÍ KONSTRUKCE
- NOVÉ KONSTRUKCE
- PRÍCKY REF.V. DURADIPS TL 125 A 150 mm
POŽARNÍ EI 45, DVOJITE OPLASTĚNÍ
- DOZDŇKY TVAROVKAMI POROTHERM NA MIV 5.0

LEGENDA MÍSTNOSTÍ :

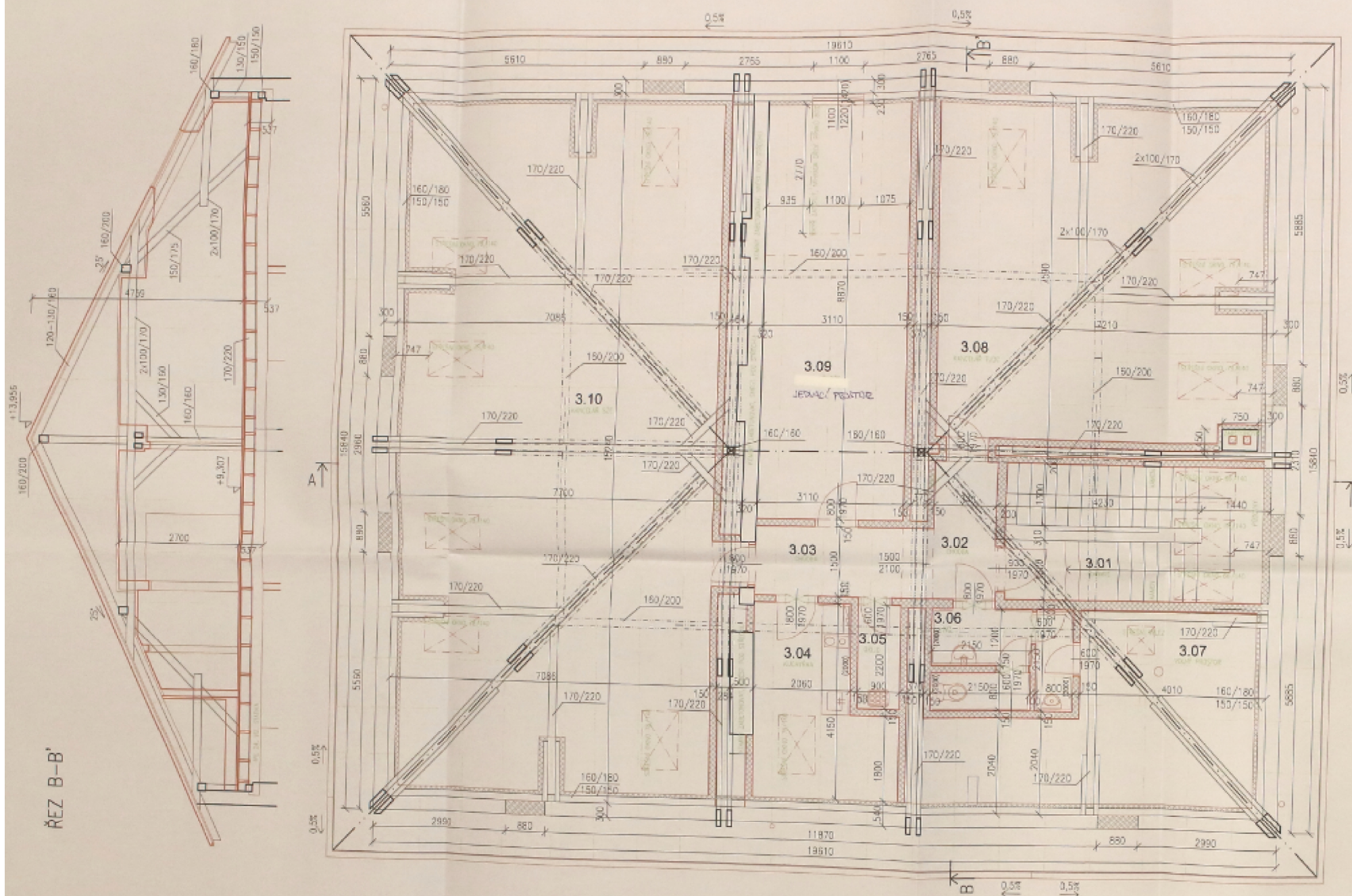
DZN.	ÚČEL MÍSTNOSTI	PLOCHA (m ²)	OPRAVA PODLAHY	SKLADBA PODLAHY	OPRAVA STĚN	OPRAVA STŘEŠNÍ	OPRAVA SKLADBY
2.01	CHODBA/SCHODIŠTĚ	25,37	KOVANIN				
2.02	CHODBA/KUCHYNKA	25,52	KOVANIN				
2.03	WC MUŽ	13,84	KLÁSKA				
2.04	WC ŽENY	5,15	KLÁSKA				
2.05	CHODBA	14,16	KOVANIN				
2.06	KANCELÁŘ SDC ELEKTRO	10,44	KOVANIN				
2.07	KANCELÁŘ SDC ELEKTRO	27,53	KOVANIN				
2.08	KANCELÁŘ SDC ELEKTRO	12,86	KOVANIN				
2.09	KANCELÁŘ SDC ELEKTRO	11,83	KOVANIN				
2.10	KANCELÁŘ SDC ELEKTRO	27,97	KOVANIN				
2.11	KANCELÁŘ TUDC LAB	25,20	KOVANIN				
2.12	KANCELÁŘ TUDC VED. LAB	28,22	KOVANIN				

POZNÁMKY:

- CSAŽENÍ VĚTRACÍ NÁŘÍČKY DO DVEŘÍ



NOVÝ STAV – PŮDORYS 3.NP

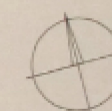


LEGENDA MÍSTNOSTÍ :

OZN.	CÍL MÍSTNOSTI	PLOCHA (m ²)	OPRAVA PODLAHY	SKLADBA PODLAHY	OPRAVA STĚN	OPRAVA STROPU	OPRAVA SOKLU
3.01	SCHODIŠTĚ	13,54	KOBERCE				
3.02	CHODBA	3,95	KOBERCE				
3.03	CHODBA	5,67	KOBERCE				
3.04	KUCHYŇKA	10,44	ALŮ				
3.05	OKLID	1,98	ALŮ				
3.06	WC	6,21	ALŮ				
3.07	VELNÝ PROSTOR	25,84	KOBERCE				
3.08	KANCELAR TUDC	47,92	KOBERCE				
3.09	EDVAČ. PROSTOR	27,43	KOBERCE				
3.10	KANCELAR SŤE	99,55	KOBERCE				

LEGENDA MATERIÁLU:

- STÁVAJÍCÍ KONSTRUKCE
- NOVÉ KONSTRUKCE
- PŘÍČKY REF.V. DURAGIPS TL 100, 150, REF.V. RIGIDUR 200 mm, POŽÁRNÍ EI 30, DVOJITĚ OPLÁSTĚNÍ
- DOZDÍVKY TVAROVKAMI POROTHERM NA MWC 5,0



This architectural cross-section drawing illustrates the internal structure of a building, including the roof, walls, floors, and a staircase. The drawing is annotated with numerous dimensions and labels for structural components.

Roof and Upper Structure:

- The roof is shown with a gabled structure, with a peak height of $+13,956$.
- Roof slopes are indicated as 27° on both sides.
- Roof trusses and rafters are labeled with dimensions such as $160/200$, $130/160$, $120-130/160$, and $160/200$.
- Labels like "PEVNÝ POŽÁRNÝ PODKLAD D14" and "PEVNÝ POŽÁRNÝ PODKLAD D16" indicate fire-resistant structural layers.

Internal Structure and Floors:

- The drawing shows multiple floor levels with dimensions such as $170/220$, $160/160$, 2700 , $150/175$, $2 \times 100/170$, $160/160$, $130/150$, and $150/150$.
- Labels like "PEVNÝ POŽÁRNÝ PODKLAD D14" and "PEVNÝ POŽÁRNÝ PODKLAD D16" indicate fire-resistant structural layers.
- Dimensions for floor heights and room depths are provided, such as 4759 , 1557 , 3160 , 4180 , 4200 , and 2480 .

Staircase and Elevation:

- A staircase is shown on the right side of the drawing, with a height of 2010 .
- Elevation markers include $+9,307$, $+4,590$, $0,000$, and $-0,600$.

Other Labels:

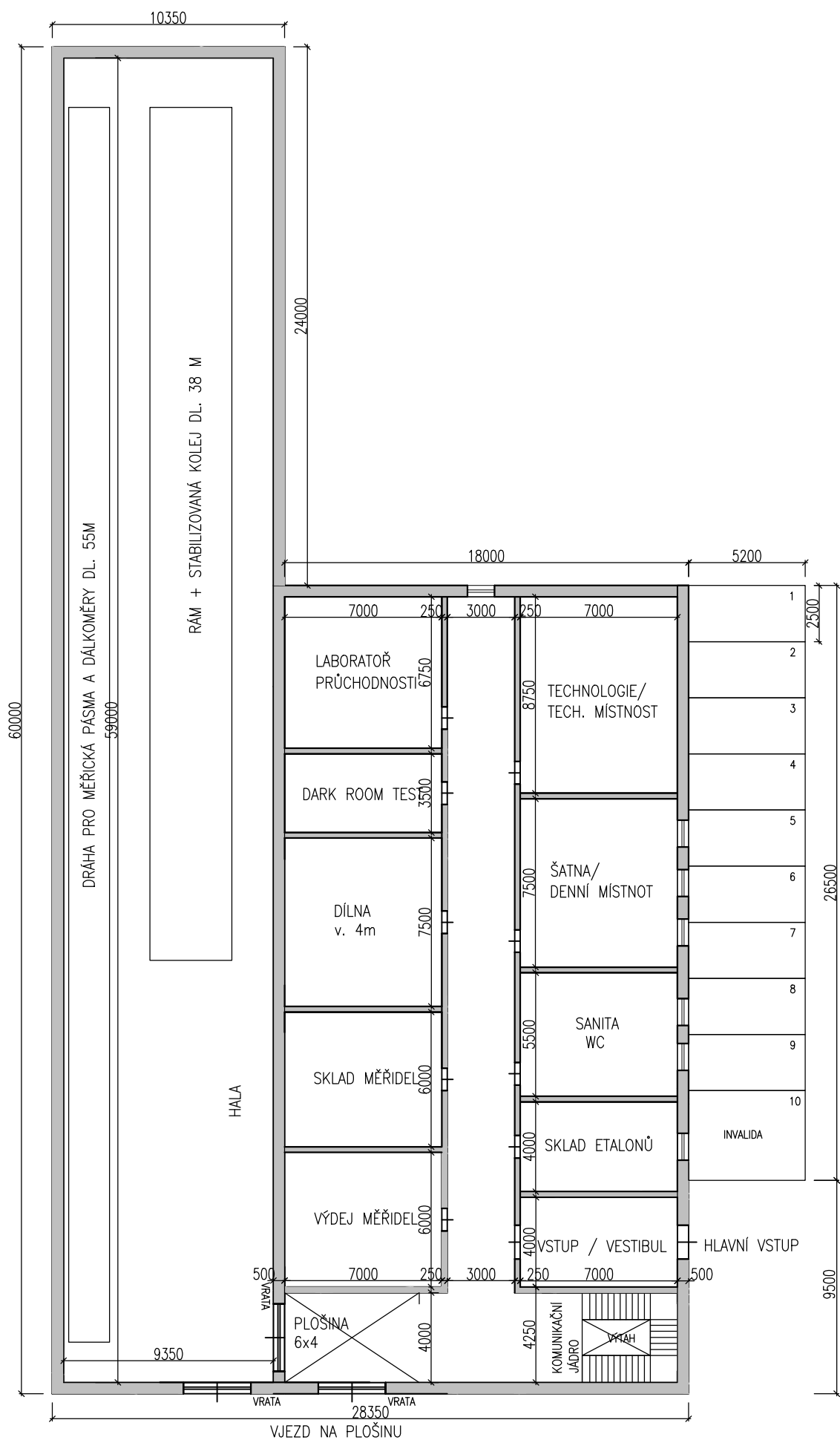
- Labels like "SAD VÁKUA 11000 MM" and "3 KIV. LOKALITA" are present.
- Dimensions for wall thicknesses and other structural details are also shown.

Příloha D

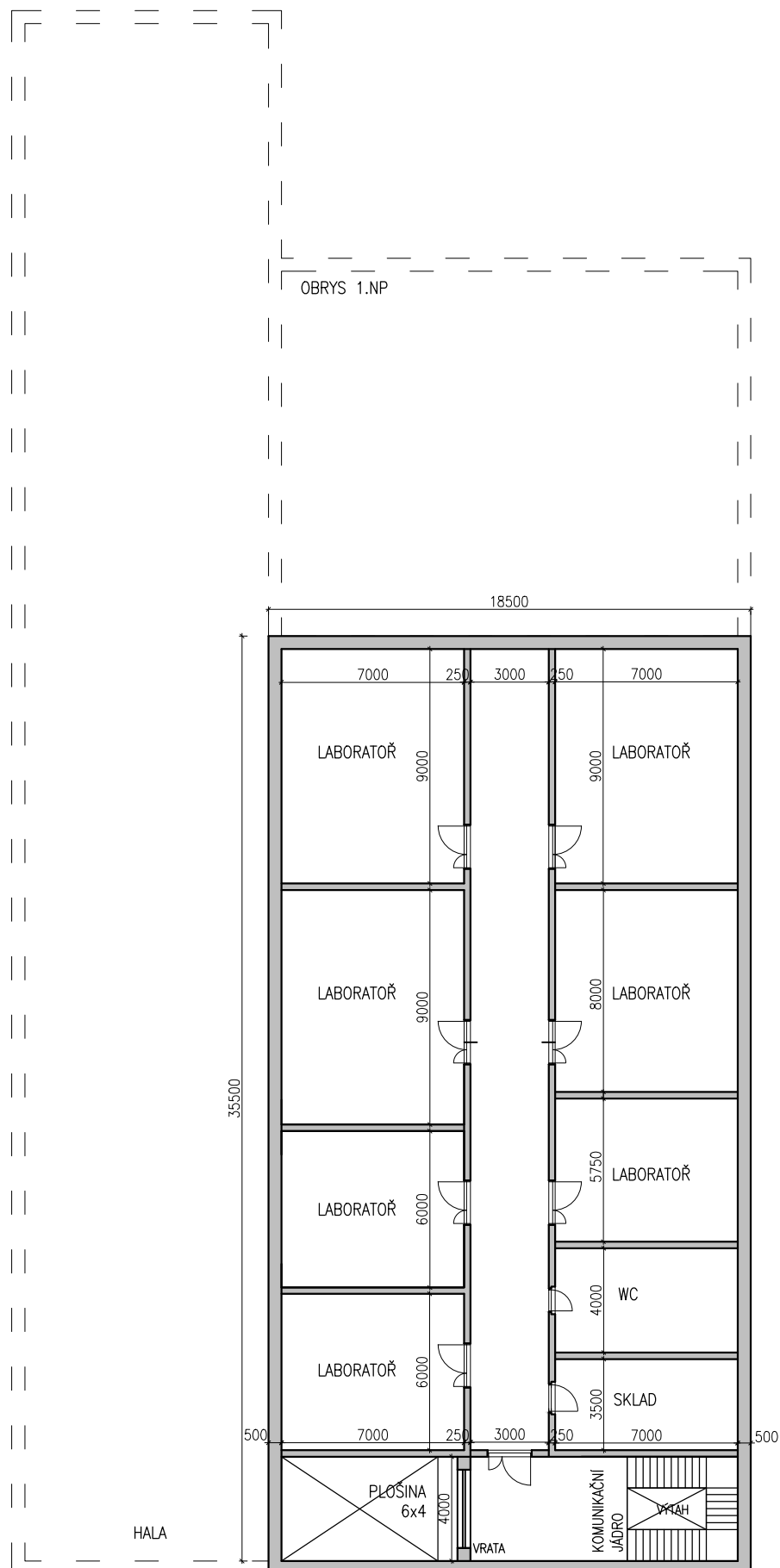
Projekčně řešené varianty, které byly označeny jako nevyhovující

Půdorysné řešení, pozemky

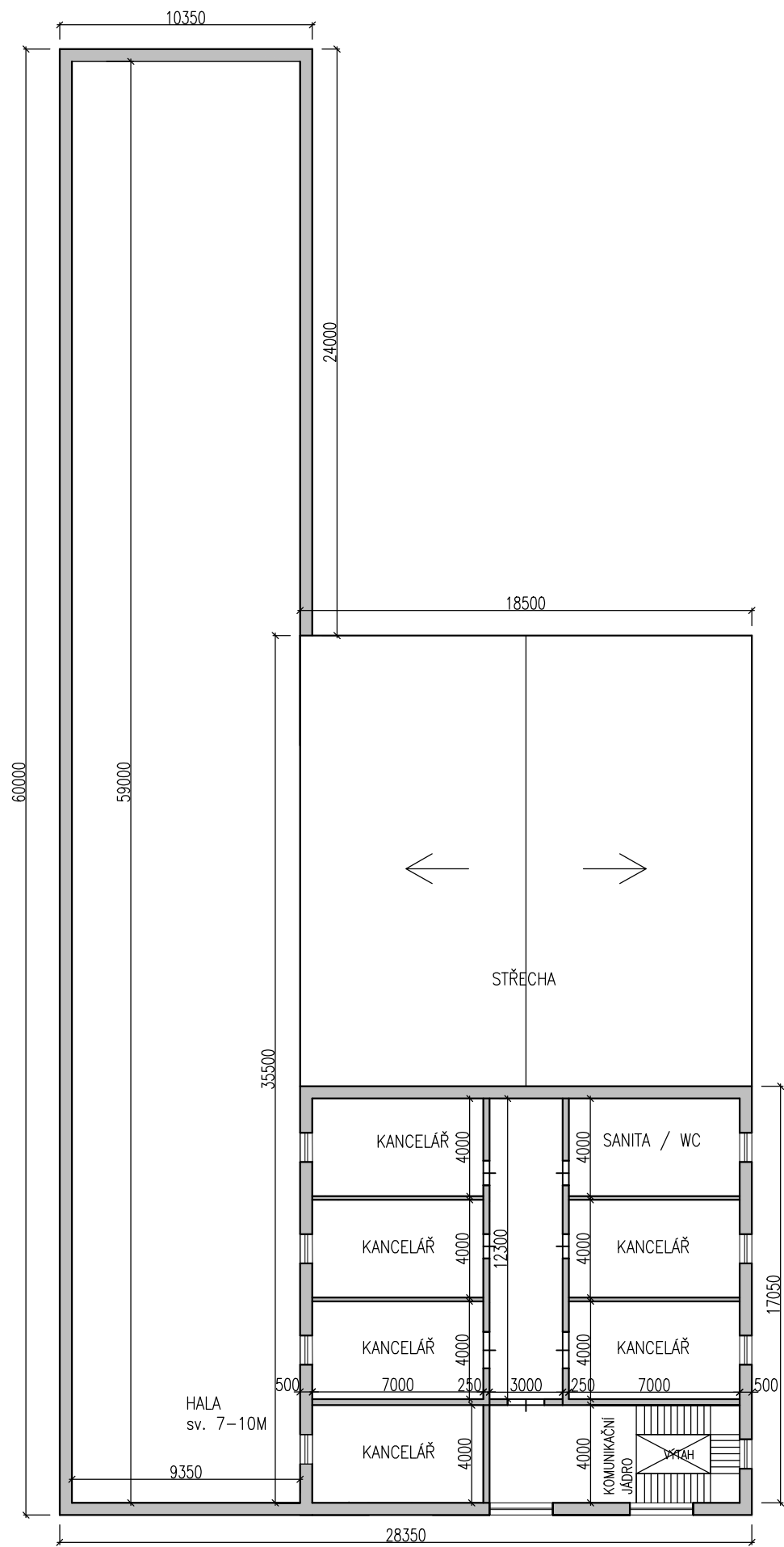
STŘEDISKO KALIBRACE
ŘEŠENÍ S PATROVOU ADMINISTRATIVNÍ ČÁSTÍ
1.NP



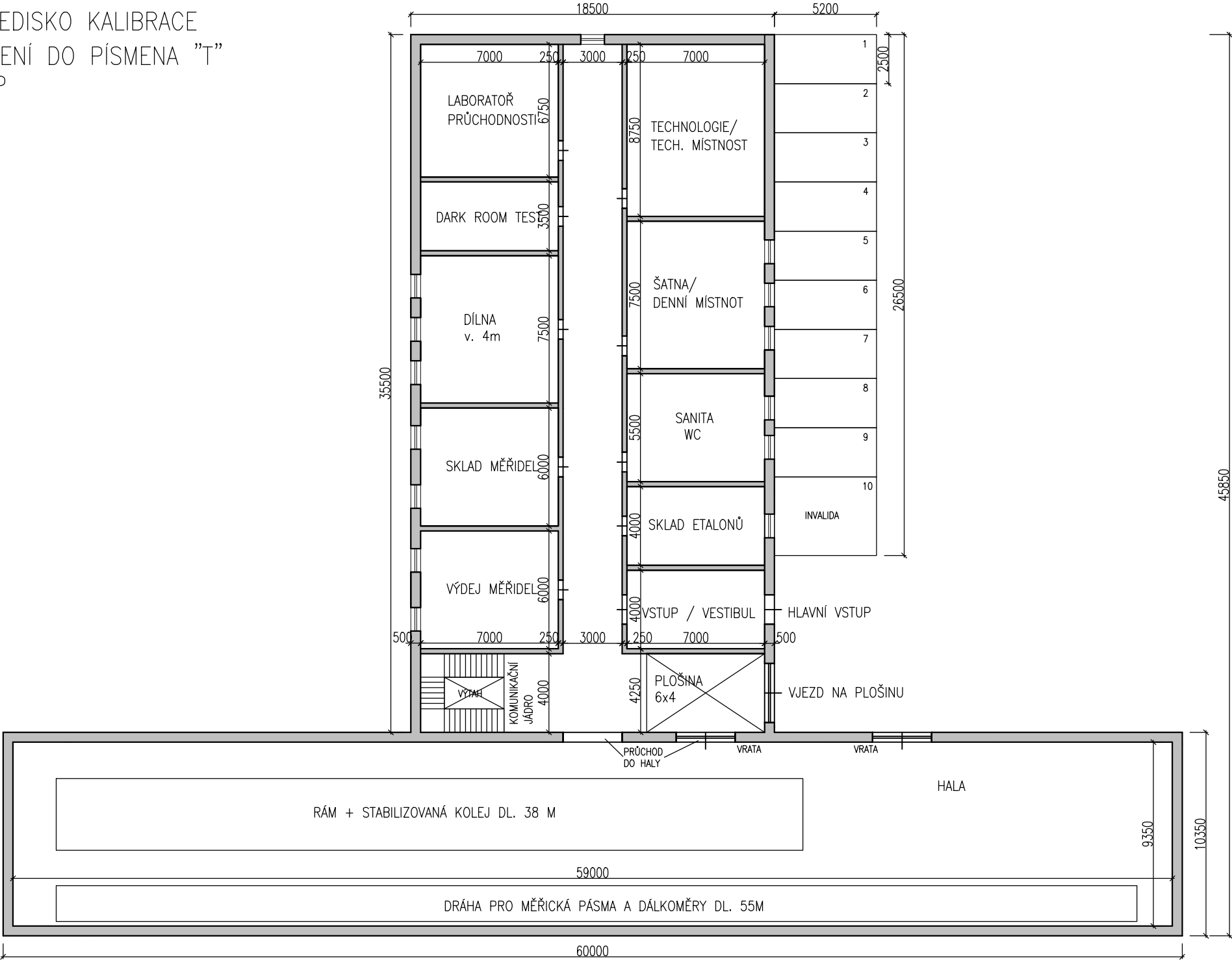
STŘEDISKO KALIBRACE
ŘEŠENÍ S PATROVOU ADMINISTRATIVNÍ ČÁSTÍ
1.PP



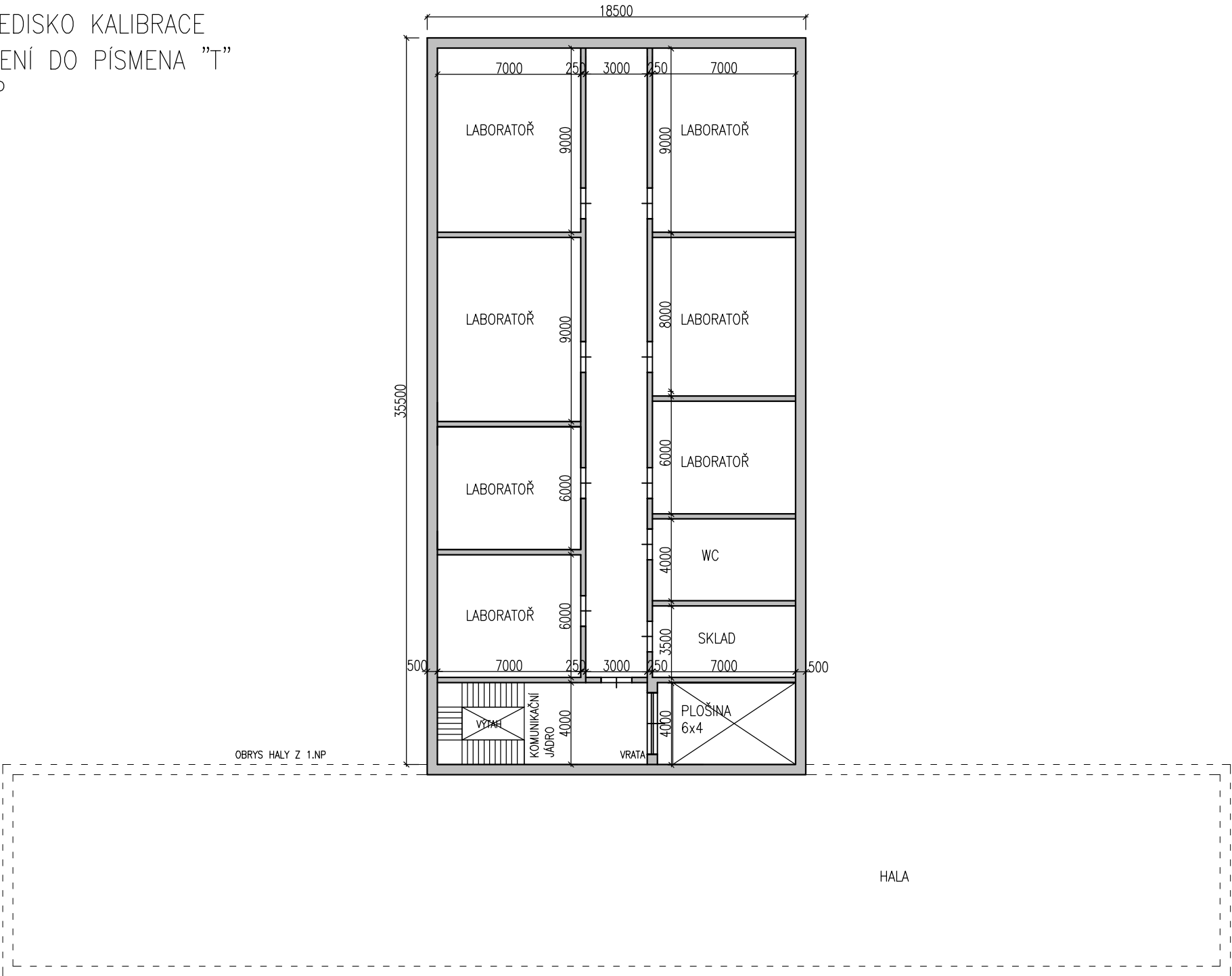
STŘEDISKO KALIBRACE
ŘEŠENÍ S PATROVOU ADMINISTRATIVNÍ ČÁSTÍ
2.NP



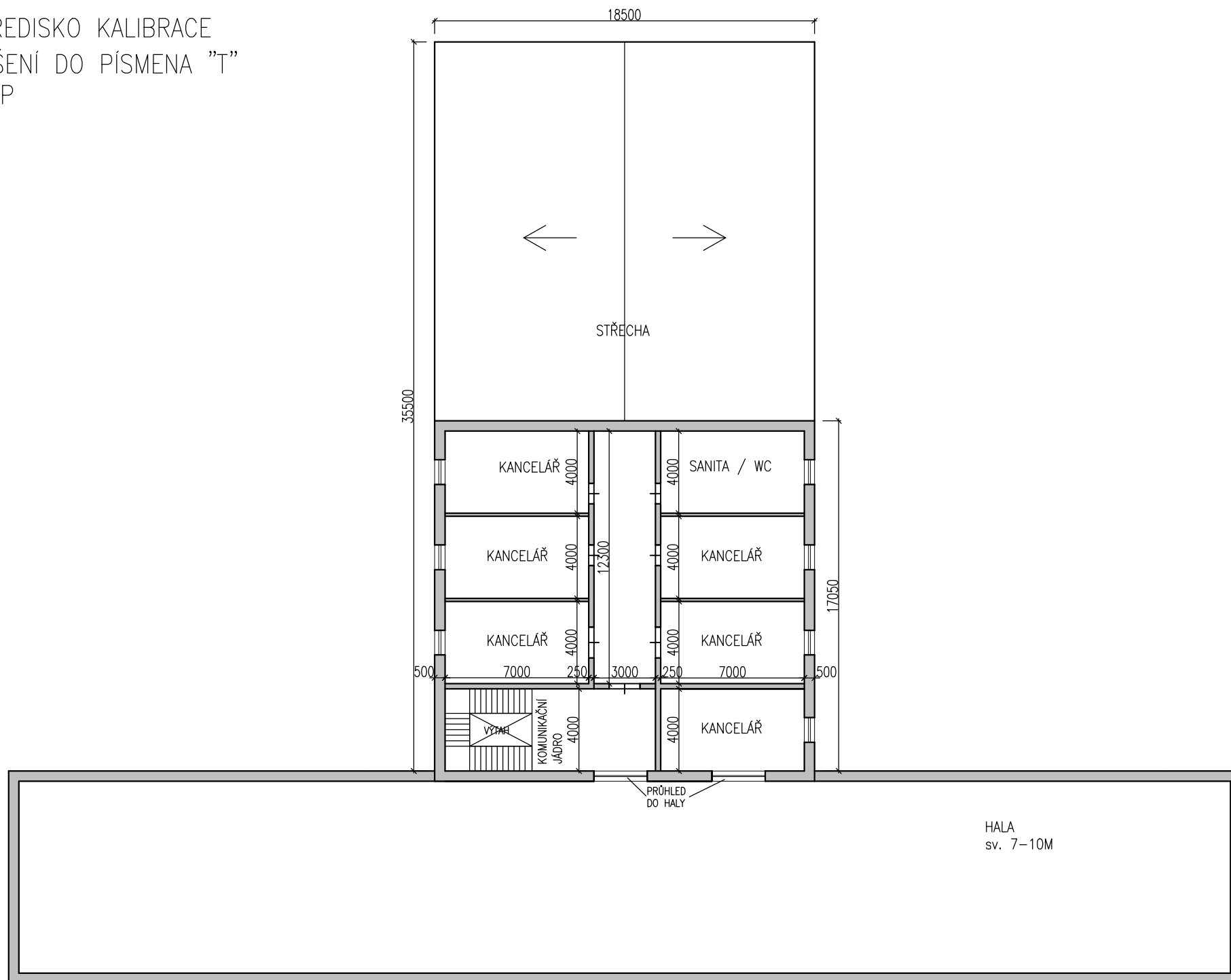
STŘEDISKO KALIBRACE
ŘEŠENÍ DO PÍSMENA "T"
1.NP



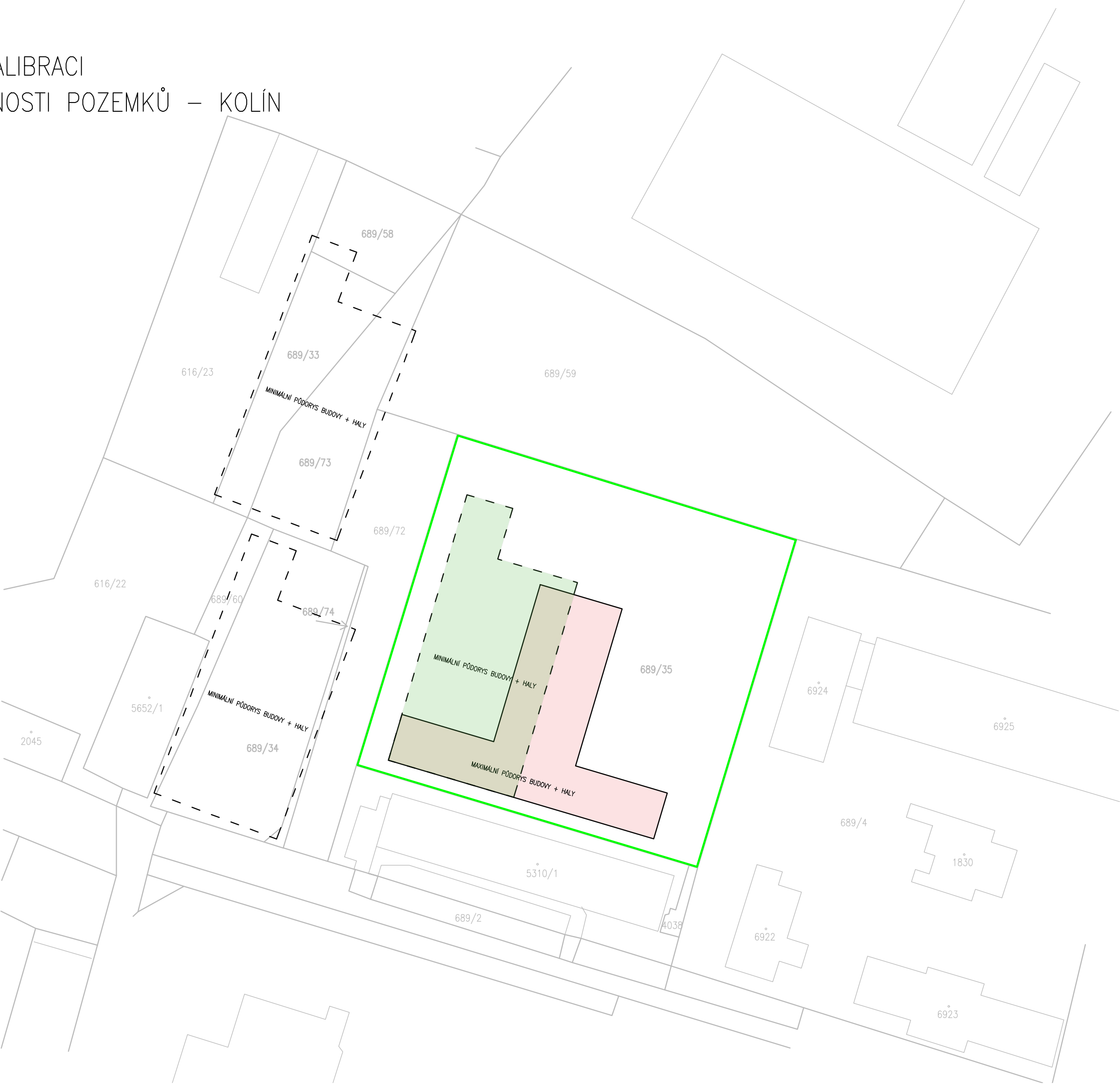
STŘEDISKO KALIBRACE
ŘEŠENÍ DO PÍSMENA "T"
1.PP



STŘEDISKO KALIBRACE
ŘEŠENÍ DO PÍSMENA "T"
2.NP



STŘEDISKO PRO KALIBRACI
– SITUACE, MOŽNOSTI POZEMKŮ – KOLÍN



STŘEDISKO PRO KALIBRACI
– SITUACE, UMÍSTĚNÍ NOVÉHO OBJEKTU NA
POZEMKU 1205/1 – HEŘMANŮV MĚSTEC



POZNAMKA:

KÓTY JSOU OD OBJEKTU
K NEJBLIŽŠÍ OSE KOLEJE